

ampump

BEISHIN



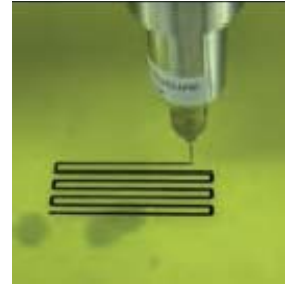
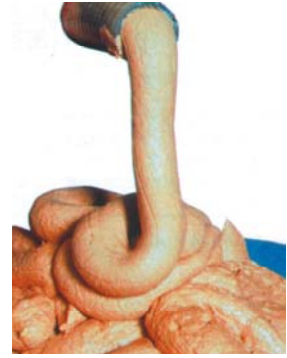
---

## 性能特点 Performance

---

适用于:

- 无脉动
- 小流量
- 精密计量与输送
- 计量精度±1%
- 高浓度
- 黏度，最大 300 万 mPas
- 高含固量带颗粒磨蚀性浆料
- 剪切敏感性介质
- 流量与转速成比例
- 结构简单、维护成本低
- 方便安装与移动
- 可选卫生级认证
- 变频控制
- PLC、DCS 控制
- 伺服电机驱动
- 流量、压力闭环控制



---

## 典型应用 Applications

---

广泛应用于化工、机械制造、汽车、食品、制药、电子、电池、能源、化妆品等行业。特别是高度自动化的专业计量与涂布系统。

- 锂电池涂布
- 汽车密封涂胶
- 实验室浆料
- 药剂混合配比
- 药剂等浆料计量分装
- 太阳能电池板涂电导漆
- 电子工业涂胶

适合的介质

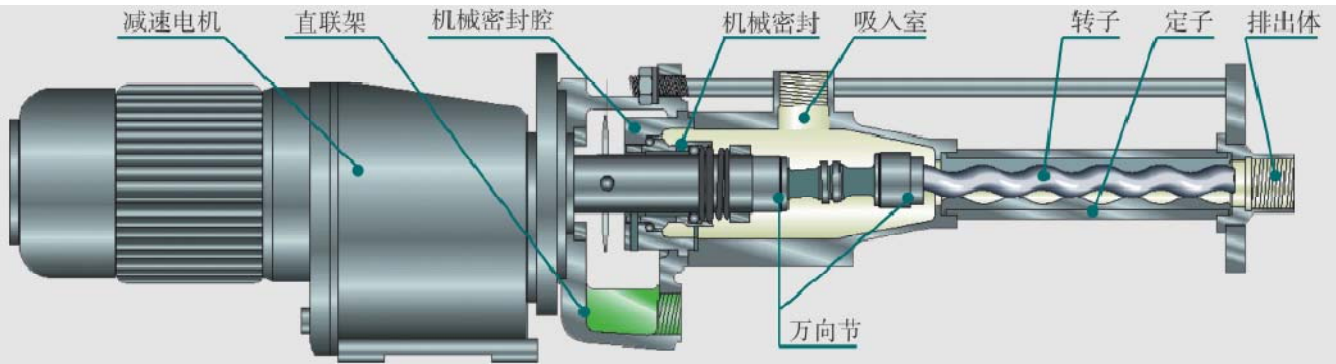
- NMP 磷酸铁锂浆料
  - AB 胶、粘合剂、密封胶
  - 硅胶
  - 絮凝剂
  - 漂白剂
  - 胶水
  - 涂料染料
  - 聚合物
  - 石灰乳
  - 树脂
  - 催化剂
  - 乳化剂
  - 油脂
  - 硫酸铝
  - 香精香料
  - 咖啡浆
  - 食品添加剂
  - 糖浆
  - 各种酸、碱等
- 特别是各种有较高黏度、高含固量、磨蚀性、剪切敏感性浆料



# 技术参数 Technical Parameters

## Mohno 系列--IEC 电机驱动

型号 Type	每 100 转流量 ml Discharge/100Rev	流量范围 L/H	压力 bar	功率
MN003-11	6	5	6, 36	0.25kw
MN005-6	24.5	20	4, 12	0.37kw
MN008-3	89.3	75	4, 8, 12, 18	0.55kw
MN011-2	268.5	225	4, 8, 12	1.1kw



吸入室和过流部件全为不锈钢材质，排出体带螺纹联接，采用两根拉杆，结构紧凑，拆卸方便

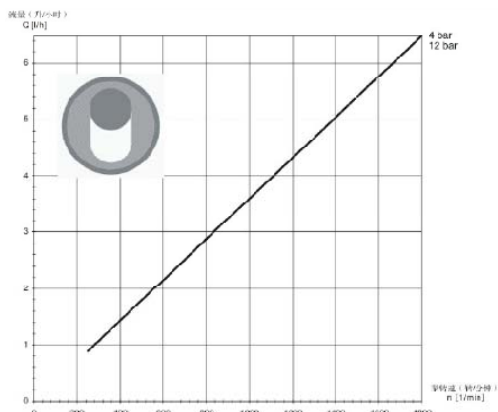
轴封为机械密封，直联支架有漏出液收集槽和收集管接头

可采用固定转速减速电机或减速电机另配一台变频器，或采用减速电机与变频器一体的驱动设计

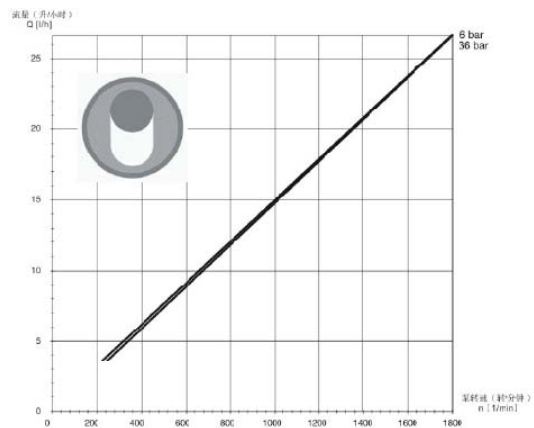


## 性能曲线

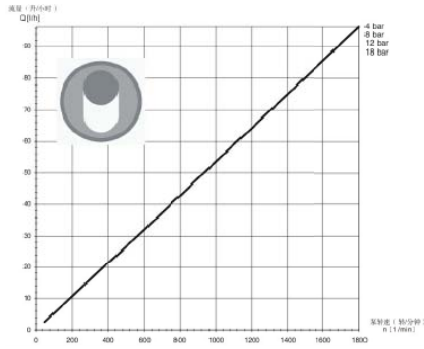
MN003-11



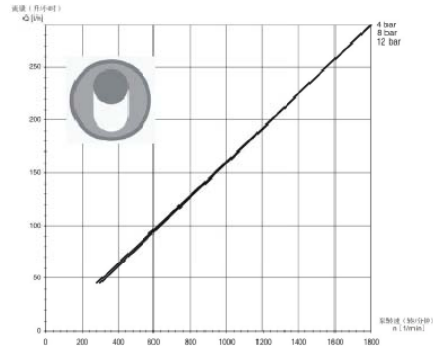
MN005-6



MN008-3



MN011-2



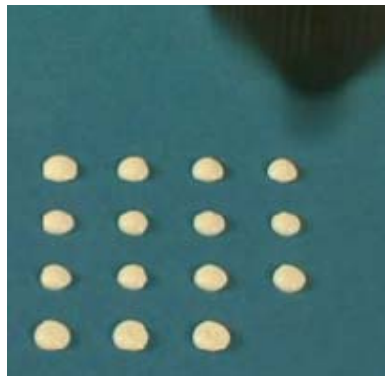
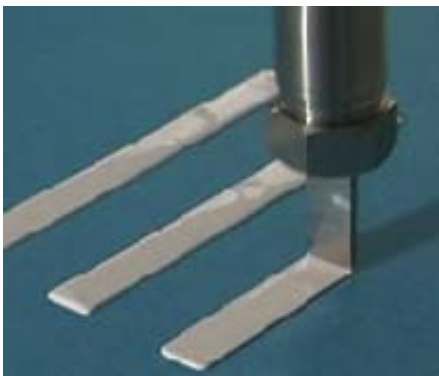
**NB 系列--伺服电机驱动**

型号 Type	每 100 转流量 ml Discharge/100Rev	流量范围 ml/min	最大压力 bar	功率 Servomotor(W)
3NB11G15F	6	12	12	100
3NB11G10F	6	18	12	100
3NB11G03F	6	60	6	100
5NB6G15F	24.5	50	36	200
5NB6G03F	24.5	250	6	200
8NB3G15F	89.3	180	18	200
8NB3G03F	89.3	890	8	400
11NB2G15F	268.5	530	12	400
11NB2G03F	268.5	2700	8	400

**AMS 系列-OEM 行业配套**

型号	单转流量	许用转速	推荐流量 ml/s	流量 l/min	流量 l/h	最大压力
AMS05V	0.5cc	30~600rpm	0.25~1.5	0.015~0.09	0.9~5.4	24 bar
AMS10V	1.0cc	30~600rpm	0.5~3.0	0.03~0.18	1.8~10.8	24 bar
AMS15V	1.5cc	30~600rpm	0.75~4.5	0.045~0.27	2.7~16.2	18 bar
AMS30V	3.0cc	30~600rpm	1.5~9.0	0.09~0.54	5.4~32.4	12 bar
AMS60V	6.0cc	30~600rpm	3.0~18	0.18~1.08	10.8~64.8	12 bar
AMS12V	12cc	30~600rpm	6.0~36	0.36~2.16	21.6~129.6	12 bar
AMS24V	24cc	30~600rpm	12~72	0.72~4.32	43.2~259.2	12 bar

**案例&流程 Cases**



- ◇ 全系泵头部分原装进口，及工况参数匹配不同材质、驱动与控制；
- ◇ 其他型号可按客户要求匹配。