



# 广州埃萌机电科技有限公司 GuangZhou Ylem Co., Ltd

## 涂布点胶-计量泵性能特点与选择

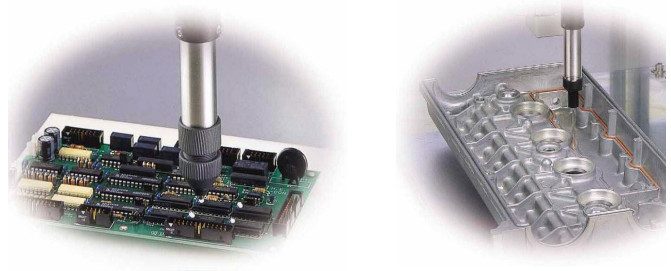
### 典型应用:

**汽车工业**-在汽车及配件生产时，密封胶、粘接剂、润滑油等介质的涂布、填充作业，生产工艺要求高精度计量输出和精准的控制性能，实现涂布均匀，填充准确；

**电子行业**-在电子部件生产上，粘接剂、绝缘材料、AB 胶等的涂布、填充作业中，需要无脉动、连续定量输出、高速涂布、精准控制，无多余液体滴漏保证产品质量，实现自动涂布；

食品、制药-

锂电池涂布-



### 泵型选择:

#### 螺杆泵-

计量精度高， $\pm 0.5\%$

连续流量，无脉动

小流量输出

适合高粘度介质

低剪切力

耐磨蚀性好，可兼容含固体颗粒浆料



#### 齿轮泵-

精密计量

脉动细微

耐溶剂，耐腐蚀

适合粘度适中的介质



#### 隔膜泵-

计量精度高， $\pm 0.5\%$

流量连续，无脉动可输送含颗粒介质

多种材质可选，耐腐蚀

适合粘度适中的介质

